



The Shobara Chamber of Commerce & Industry

URL <http://www.shobara.or.jp/> e-mail scii@shobara.or.jp

庄原商工会議所主催「新入社員研修」参加者の方々



足音

庄原商工会議所報

2018

06

No.355

商工会議所主催

2018年度

「新入社員研修」を開催

5月14日(月)・15日(火)の2日間で、(株)キャリアレイズ代表取締役社長 濱本ひとみ 氏を講師に迎えて、各会員事業所に呼びかけを行い「新入社員研修」を実施しました。研修では、社会人としての心構えに始まり、労働現場にて必要とされる「報告・連絡・相談」の方法等、組織人として求められる最低限の知識・教養について実践やグループディスカッションを含めた講義がありました。終始真剣に本研修に取り組む姿が見られ、研修終了後には参加者から「笑顔を忘れず、苦手なコミュニケーションを自分からとっていきます」や「社会人としての自覚を持って業務に取り組み、報告・連絡・相談を徹底します」といった前向きな感想が伺えました。今後も、会員企業のために「役に立つ」研修を実施していきたいと考えます。



講師の濱本ひとみ 氏



広島弁護士会所属(弁護士登録番号47310)

三浦益隆法律事務所

弁護士 三浦 益隆

業務内容

- 離婚・相続などのご家庭の問題
- 債権回収・契約書チェックなどの企業様の法務
- 交通事故・近隣トラブルなどの事故対応
- その他法律業務全般・訴訟代理

〒727-0012
広島県庄原市中本町一丁目3-1 渡辺ビル2階
庄原警察署隣 レッツ様2階

☎0824-74-6310

<https://www.miuramitsutaka-law-office.com/>



まごころと信頼の提供

庄原市総合サービス株式会社

〒727-0012
庄原市中本町二丁目13-24

TEL.0824-75-0600

FAX.0824-75-0611



<http://sogo-service.sakura.ne.jp>

庄原で、いきいき働く協議会 仮称

の設立及び参加企業の募集について

「庄原って働くところ無いじゃん!」という言葉をよく耳にします。

その理由のひとつとして、庄原市には「こんな企業がある」「庄原で働いたら、こんなにもいきいきした生活ができる」…そうしたものをまとめて発信できるものが無い事が、漠然としたイメージを作っていると考えられます。

そうした、庄原のマイナスのイメージを打破し、庄原で働く新たな魅力を発信し、各企業の雇用の確保、ひいては庄原の人口問題が少しでも解決する事を目標として、備北

商工会・東城町商工会とともに新しく「庄原で、いきいき働く協議会」を発足いたします。ご理解・ご賛同のうえ、協議会への参加をお願い申し上げます。



事業内容

- 事業所紹介ガイドブックの作成
- 事業所紹介ホームページの作成
- セミナー・講演会の開催、個別支援
- 出張説明会・合同説明会の開催



詳しくは、庄原商工会議所【担当：木村、仲】まで

3/29すし辰ekie店 **OPEN** 4/27すし鮮THE OUTLETS HIROSHIMA店

すし鮮 西条店 呉店 三原学園通り店 THE OUTLETS HIROSHIMA店

すし辰 三次店 山本屋(可部店) 緑ヶ丘店 西風新都店 ゆめタウン廿日市店 ekie店

おのり 廿日市市地御前

大福 西条店 呉店

西田鮮魚店 ジョイフル店

鮮コーポレーション株式会社
庄原市西本町2丁目18-8新興ビル4F
<http://www.v-style.co.jp/> TEL(0824)72-0135 FAX(0824)72-6738

GREEN WINDS SATOYAMA 株式会社 **グリーンウインズ さとやま**

〒727-0011 広島県庄原市東本町一丁目8-17
TEL 0824-72-7211 FAX 0824-72-7216

お食事処 花ほぼろ

〒727-0004 広島県庄原市新庄町291-1「食彩館しょうばらゆめさくら」内
ご予約・お問い合わせ TEL 0824-75-4516

第10回 庄原駅前フェスタ が開催されました。

5月24日(木)に「庄原駅前フェスタ」が開催されました。当日は庄原駅前に庄原市内外から27ブースの出店があり、例年より多くの来訪者で賑わいました。この取組みは地元住民ら※が主体となり、駅前に賑わいづくりの一環として今回で10回目を迎えました。庄原商工会議所としても地域経済団体として、行政と市民が一体となった取組みに係る一層の強化に向けて知恵を出していきたいと考えます。

※主催：庄原駅周辺地区まちづくり協議会



No.71

国際ソロプチミスト庄原

住所 〒727-0011 庄原市東本町1-2-22 庄原商工会議所内

TEL 0824-72-2121 FAX 0824-72-6608

国際ソロプチミスト庄原は4代庄原商工会議所会頭故西田博兆氏をはじめたくさんの方々のご尽力により誕生し今年、認証30周年を迎えることが出来ました。記念事業として庄原市内小学校へ図書購入費・他6団体へ金一封、2団体へ記念品を贈呈させて頂き、昨年7月には「被爆ピアノコンサート」を開催致しました。

国際ソロプチミストとは

女性と女兒の生活向上のために活動する130の国・地域にいる女性たちで形成する国際的なボランティアネットワークです。

会員募っています!!

庄原クラブテーマ

=奉仕の心と強い友情=



会員情報

こんな仕事! やってま〜す!

庄原クラブの主な活動

- ♪ 備北丘陵公園(春・秋まつり呈茶席)
- ♪ 福祉まつり協力
- ♪ リサイクル活動
(古切手・割り箸・カード類の回収)
- ♪ 市美展表彰
- ♪ 税に関する作品表彰
- ♪ こどもミュージカル支援
- ♪ よいところ協賛
- ♪ 青少年育成活動
(12/1 世界エイズデー啓発活動)
- ♪ フラワー通りの植栽
- ♪ ユニセフ募金
- ♪ 国連UNHCR協会支援
- ♪ 災害義援金
- ♪ 周年記念事業プロジェクト
- ♪ ボランティア活動等の顕彰事業

このコーナーは会員さんが自由に使っていただけます。会社(事業所)・お店の紹介をしませんか? **無料**

●お申込み・お問合せ 庄原商工会議所 会員情報担当 北村

遠慮なくなんでもお問い合わせ下さい。

驚きのワンダープライス!
ワンズレンタカー



1日たったの
2,700円税別

クラス	1時間	当日	24時間
Mクラス	1,080円	3,240円	4,320円
Lクラス	1,296円	5,940円	7,020円
1BOX	1,620円	8,100円	9,180円

●ご予約は0120-15-3232
<http://www.ones-rent.com>



ワンズレンタカー庄原店
西田産業(株) 庄原SS内
TEL0824-72-0215
〒727-0011 庄原市東本町1-23-21

ワンズレンタカー上原店
西田産業(株) 上原SS内
TEL0824-72-2345
〒727-0022庄原市上原町2672-7

21世紀の畳

新畳・スタイロ畳・表替
裏返・畳材・畳床
内装仕上工事知事許可番号(3)13812
品質管理認定工場

金島製畳本店

本店 広島県庄原市西本町一丁目17-5

TEL・FAX (0824)72-0602

庄原おばん菜 プロジェクトメニュー 食レポ 第1弾

先月号でご紹介いたしました「庄原おばん菜プロジェクト」につき、今月号より当商工会議所の職員による“食レポ”を掲載します！皆さんもぜひ、各店に足を運んで、美味しいメニューに舌鼓を打ってみてくださいね。

1 米麦工房21めぐみ 野菜デニッシュ

色合いがきれいで、店頭で見かけたときにとても目をひきました。サクサクデニッシュの中に甘めのホワイトソースが入っていて、上にのった野菜との相性がぴったり。たっぷりのった野菜は、とても甘くて野菜嫌いのお子様でも美味しく食べられそうです。このパン1つで小腹が満たされました。みなさんも是非食べてみてくださいね。



【食レポ担当職員：平田美宝、浅邊敦子】

2 焼肉ジウジウ 石焼ビビンバ

思わず“맛있어요：マシソヨ（訳：美味しい）”と声に出してしまう完成度！庄原産の野菜とご飯のおこげの愛称が抜群な逸品。そこに“コチュジャン”をお好みでくわえて食べてもなおGOOD！本場・韓国のビビンバ（비빔밥：ピピンパブ（訳：混ぜごはん））にも負けない美味しさだと思いました。夏のビールのお供にぜひ！！



【食レポ担当職員：平田貴則】

このプロジェクトが
各地方紙に
紹介されました。



5/3付
中国新聞



5/8付
読売新聞



5/10付
山陽新聞

広島北部地域職業訓練センター 職業訓練

講座名	期間	時間	定員(人)	受講料 (上段:会員 下段:一般)
監督者訓練第3科(人の扱い方)	8/2-8/3	木・金	9:00~16:00	15 16,000円(昼食費込) 19,000円(//)
介護支援専門員受験準備講座	8/18-8/25-9/1	土	9:00~17:00	30 22,000円(テキスト代別) 25,000円(//)
国家資格『第二種電気工事士』 受験準備特別講習(夜間) <筆記>	8/22~10/3	水	18:30~21:00	15 24,000円(テキスト代別) 27,000円(//)
リスクマネジメント講座	8/22-8/23	水・木	9:00~16:00	15 18,000円(昼食費込) 20,000円(//)
新時代のリーダー研修	8/28-8/29	火・水	9:00~16:00	15 18,000円(昼食費込) 20,000円(//)
職長・安全衛生責任者教育	8/30-8/31	木・金	8:45~17:00	10 18,000円(昼食費込) 21,000円(//)
ゆっくりパソコン習得コース	8/2~8/28	火・木	13:00~16:00	10 10,000円(テキスト代別)
Auto-Cad講座(3D:3次元)(夜)	8/1~10/24	月・水	18:30~20:30	15 30,000円(テキスト代別) 33,000円(//)
パソコンスキルアップ Excel実践コース(夜)	8/1~9/26	水	18:30~20:30	10 10,000円(テキスト代別)
Accessコース(夜)	8/20~9/27	月・木	18:30~20:30	10 13,000円(テキスト代別)

※定員になり次第、受付を締め切らせていただきます。ご了承ください。 ※時間は変更になる場合があります。

Passion create the future
情熱は未来を創る



<http://www.nswest.co.jp>

NSWEST 株式会社

庄原市新庄町366-2
TEL 0824-72-2033
FAX 0824-75-0020



SUBARU
スバルショップ庄原・庄原七塚

有限会社 共栄自動車商会

庄原 / 庄原市東本町1-10-11 tel.72-2137
庄原七塚 / 庄原市七塚町805-4 tel.74-0641

まろいど
融資

日本政策金融公庫国民生活事業

- ★マルケイ融資(小規模事業者経営改善資金)
2,000万円
1,500万円を超える融資の場合は事業計画書の提出が必要です。
(運転資金:7年以内・設備資金:10年以内)
金利 1.11%(6/13現在)
- ★普通貸付
運転資金 4,800万円(5年以内)
設備資金 4,800万円(10年以内)
金利 1.25%~
(返済条件により利率が変わります。)
- ★セーフティネット貸付
運転資金 4,800万円(5年以内)
設備資金 4,800万円(15年以内)
金利 1.25%~
返済期間、担保保証人の有無によって利率が変わります。

県融資制度

- ★小規模事業資金(信用保証付)
運転資金 1,250万円(10年以内)
設備資金 1,250万円(10年以内)
金利 1.40%

庄原市融資制度

- ★運転資金 1,000万円(10年以内)
- ★設備資金 1,500万円(10年以内)
- ★金利 2.10%(信用保証付)

詳しくは、庄原商工会議所までお問い合わせ下さい。
TEL72-2121

庄原市役所

保健医療課からの

お知らせ

知ってほしい 歯周病



歯周病は、プラーク(歯垢)に潜む歯周病菌によって、歯茎やあごの骨などの歯周組織に炎症が起きる病気です。痛みなどの自覚症状がないまま病状が進行してしまい、気付いた時にはすでに重症化していることが多いのが特徴です。

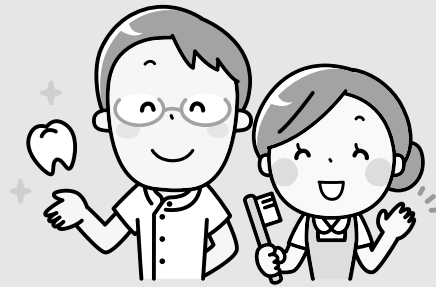
初期症状は歯茎の腫れや出血ですが、進行すると歯を支えている顎の骨が痩せて歯がぐらつき、最終的には歯が抜けてしまいます。

歯周病が進行すると、口腔内だけでなく、歯周病菌が血液を介して各臓器へと運ばれ、様々な病気を引き起こします。最近では、糖尿病を悪化させること、動脈硬化を誘発し心筋梗塞や脳梗塞のリスクが高くなること、妊娠中の女性では低体重児出産や早産のリスクが高まることなどが明らかになっています。

【症状】歯茎から血・膿が出る、口臭がひどくなる、歯が長く見える、歯がぐらつく

歯周病は予防でき、治療も可能です。大切なのは予防・診断・治療そしてメンテナンスです。

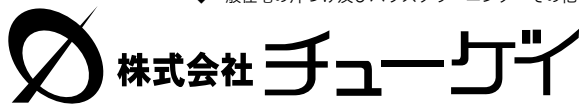
毎日の歯ブラシで丁寧に歯垢を取り除きましょう。定期的に歯科医院で検診を受けメンテナンスを行いましょ。もし、症状に気付いた時には、早めの歯科受診を!!



※庄原市では、40歳と60歳の方を対象に、無料の歯周病検診を実施しています。
市から受診券が送付されますので、お手元に届いた方はこの機会にぜひ受診してみてください。

建物総合管理

- ◆ビル清掃&冷房設備等保全管理◆貯水槽清掃作業
- ◆衛生害虫駆除◆ゴミ収集運搬◆アパート清掃
- ◆エレベーター・消防設備保守点検 ◆ハチ駆除
- ◆一般住宅の片づけ及びハウスクリーニング その他



本社 〒727-0012 広島県庄原市中本町一丁目3-31
TEL(0824)72-0655 FAX72-7581

- 建築設計事務所 とび・土木工事業 公共下水道登録
- 建築工事業 管工事業 集落排水登録
- 土木工事業 水道施設工事業 庄原市指定給水登録



〒727-0021 広島県庄原市三日市町299-3

TEL(0824)72-3146代
FAX(0824)72-2454

業況DIは、緩やかな回復基調続くも、足元で一服。先行きは横ばい続く

5月の全産業合計の業況DIは、▲13.6と、前月から▲2.1ポイントの悪化。ただし、「好転」から「不変」への変化が主因であり実体はほぼ横ばい。燃料費・原材料費の上昇が広く業況の押し下げ要因となったほか、深刻な人手不足や、食料品・日用品に対する消費者の低価格志向を指摘する声が多く聞かれた。他方、堅調な電子部品や産業用機械関連に加え、インバウンドを含めた観光需要は底堅く推移している。中小企業の景況感は、総じて緩やかな回復基調が続いているものの、足元で一服感がみられる。

先行きについては、先行き見通しDIが▲15.4（今月比▲1.8ポイント）と悪化を見込むものの、「好転」から「不変」への変化が主因であり、実体はほぼ横ばい。個人消費の持ち直しやインバウンドを含めた観光需要拡大、生産や設備投資の堅調な推移への期待感がうかがえる。他方、人手不足の影響の深刻化や、燃料費・原材料費の上昇、コスト増加分の価格転嫁遅れを懸念する声も多く、中小企業の業況感はほぼ横ばいで推移する見通し。

ブロック別概況 中国

- 全産業の業況DIは、前月と比べ悪化。産業別にみると、卸売業で改善、建設業、製造業で悪化、その他の2業種でほぼ横ばい。各業種から寄せられたコメントは以下のとおり。
- 「世界的な船舶需要の低迷から、前年に比べ売上は落ち込んだ。今後の業績見通しも悪く、しばらくは設備投資を見送る予定」（船舶製造業）、「仕入価格や人件費等の上昇が見られるものの、建設業か

らの引き合いが多く、売上は改善」（木製品卸売業）、「電気代や人件費の上昇で採算悪化となったほか、今夏の予約状況が例年に比べ悪く、今後の売上の悪化を懸念している」（宿泊業）

- 業況の先行き見通しDIは、全産業では今月と比べ改善の見込み。産業別にみると、建設業、卸売業、サービス業で改善、その他の2業種で悪化の見込み。

景況早見表

産業別	項目別	売上高		採算		仕入単価		従業員		業況		資金繰り	
		前年比	見通し	前年比	見通し	前年比	見通し	前年比	見通し	前年比	見通し	前年比	見通し
全企業	全 国	☂☂☂☂	☂☂☂☂	☂☂☂☂	☂☂☂☂	☂☂☂☂	☂☂☂☂	☂☂☂☂	☂☂☂☂	☂☂☂☂	☂☂☂☂	☂☂☂☂	☂☂☂☂
	中 国	☂☂☂☂	☂☂☂☂	☂☂☂☂	☂☂☂☂	☂☂☂☂	☂☂☂☂	☂☂☂☂	☂☂☂☂	☂☂☂☂	☂☂☂☂	☂☂☂☂	☂☂☂☂
製 造	全 国	☂☂☂☂	☂☂☂☂	☂☂☂☂	☂☂☂☂	☂☂☂☂	☂☂☂☂	☂☂☂☂	☂☂☂☂	☂☂☂☂	☂☂☂☂	☂☂☂☂	☂☂☂☂
	中 国	☂☂☂☂	☂☂☂☂	☂☂☂☂	☂☂☂☂	☂☂☂☂	☂☂☂☂	☂☂☂☂	☂☂☂☂	☂☂☂☂	☂☂☂☂	☂☂☂☂	☂☂☂☂
小 売	全 国	☂☂☂☂	☂☂☂☂	☂☂☂☂	☂☂☂☂	☂☂☂☂	☂☂☂☂	☂☂☂☂	☂☂☂☂	☂☂☂☂	☂☂☂☂	☂☂☂☂	☂☂☂☂
	中 国	☂☂☂☂	☂☂☂☂	☂☂☂☂	☂☂☂☂	☂☂☂☂	☂☂☂☂	☂☂☂☂	☂☂☂☂	☂☂☂☂	☂☂☂☂	☂☂☂☂	☂☂☂☂
建 設	全 国	☂☂☂☂	☂☂☂☂	☂☂☂☂	☂☂☂☂	☂☂☂☂	☂☂☂☂	☂☂☂☂	☂☂☂☂	☂☂☂☂	☂☂☂☂	☂☂☂☂	☂☂☂☂
	中 国	☂☂☂☂	☂☂☂☂	☂☂☂☂	☂☂☂☂	☂☂☂☂	☂☂☂☂	☂☂☂☂	☂☂☂☂	☂☂☂☂	☂☂☂☂	☂☂☂☂	☂☂☂☂
卸 売	全 国	☂☂☂☂	☂☂☂☂	☂☂☂☂	☂☂☂☂	☂☂☂☂	☂☂☂☂	☂☂☂☂	☂☂☂☂	☂☂☂☂	☂☂☂☂	☂☂☂☂	☂☂☂☂
	中 国	☂☂☂☂	☂☂☂☂	☂☂☂☂	☂☂☂☂	☂☂☂☂	☂☂☂☂	☂☂☂☂	☂☂☂☂	☂☂☂☂	☂☂☂☂	☂☂☂☂	☂☂☂☂
サービス	全 国	☂☂☂☂	☂☂☂☂	☂☂☂☂	☂☂☂☂	☂☂☂☂	☂☂☂☂	☂☂☂☂	☂☂☂☂	☂☂☂☂	☂☂☂☂	☂☂☂☂	☂☂☂☂
	中 国	☂☂☂☂	☂☂☂☂	☂☂☂☂	☂☂☂☂	☂☂☂☂	☂☂☂☂	☂☂☂☂	☂☂☂☂	☂☂☂☂	☂☂☂☂	☂☂☂☂	☂☂☂☂

☂	特に好調	(50<DI)
☂☂	好 調	(25≤DI<50)
☂☂☂	まあまあ	(0≤DI<25)
☂☂☂☂	不 振	(▲25≤DI<0)
☂☂☂☂☂	きわめて不振	(DI<▲25)

※上記のマークを参考にして景況早見表をご覧ください

ひろしま牛

黒毛和牛

(有)中元精肉店

庄原市西本町一丁目17-4
電話 72-0029 FAX 72-8829

民間車検場

株式会社 みづほ

広島県庄原市新庄町王子88-59 TEL(0824)72-1163(代)

マイカーランド みづほ

広島県庄原市新庄町382-1 TEL(0824)72-4521(代)

小規模企業の
経営者の
みなさまへ

小規模企業
共済制度

経営者ご自身の 「現役引退後の生活資金」のことを お考えですか？

こんな悩みにお応えします

「年金だけでは不十分で、不安がある」
「自分で積み増しするには、どんな
ものがあるの？」

小規模企業共済は、「小規模企業経営者の
ための退職金制度」です。

加入し、掛金を毎月積み立てておけば…

将来、「廃業」「役員退任」等が生じた
ときに共済金を受け取れます。

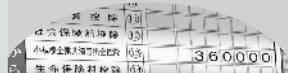
現役引退後の安心した
生活設計が図れます。

退職金の準備を
中小機構が
お手伝いします。



ポイント

1. 常時使用する従業員の数が、20名以下(商業、サービス業5名以下)の個人事業主、個人事業主の共同経営者、又は会社の役員の方が対象です。
2. 毎月3万円の掛金(年間36万円)で、例えば、課税対象所得400万円の方ならば約11万円の節税になります。
3. 「小規模企業共済法」に基づき運営されています。



すでに本制度に加入されている方は…

掛金月額1,000円~70,000円の範囲内で自由に
設定できます。(500円きざみ)

●本制度の詳しい内容は、パンフレットを必ずご覧ください。

▶現在の掛金月額が7万円に達してい
ない方は、増額をお勧めいたします。

※掛金月額増額申込書がお手元に無い場合は、下記の共済相談室へ
ご請求ください。

本制度についてのお問い合わせ・お申し込みは

 庄原商工会議所

〒727-0011 広島県庄原市東本町11-2-22
TEL.0824-72-2121 FAX.0824-72-6608
URL <http://www.shobara.or.jp/>
e-mail sccl@shobara.or.jp

豊かな暮らしをお届けする

 **長岡グループ**

株式会社長岡本社
長岡商事株式会社
長岡鉄工建設株式会社
(株)庄原グランドホテル
社会福祉法人長寿会

広島県庄原市西本町二丁目12番10号 TEL(0824)72-2161(代表)



司法書士 飯田 一生
(広島司法書士会所属)

相続、空き家問題、成年後見等でお困りの方、
あなたの世代で解決しませんか？

業務のご案内

- 不動産の名義変更 ● 成年後見
 - 相続登記・遺言 ● 会社の登記
 - 借金の整理 ● 簡易裁判所訴訟代理等
- 詳しくはホームページに記載しています。

庄原 司法書士

検索

広島北部司法事務所

(訴訟代理権認定第524014号)(司法書士登録番号828号)

平成29年4月1日より庄原市役所前に事務所移転しました。
新住所 〒727-0012 広島県庄原市中本町一丁目8番16号 TEL0824-72-2315(要予約)