



The Shobara Chamber of Commerce & Industry

URL <http://www.shobara.or.jp/> e-mail scci@shobara.or.jp

日南キャンプ激励訪問



日南 進

2020
2

No.375

庄原商工会議所報

YA:KU

発行/庄原商工会議所
広島県庄原市東本町1-2-22
TEL.0824-72-2121 FAX.0824-72-6608
発行日/令和2年2月21日
印刷/シンセイアート(株)

2020 2.1(土) 2.2(日)

広島東洋カープ 日南キャンプ

激励訪問!

2月1日(土)2日(日)に、宮崎県日南市天福球場で行われている「広島東洋カープ日南キャンプ」へ激励訪問しました。

今年は庄原市カープ応援隊が日南キャンプ15回目の訪問を記念して、備北交通(株)様の「カーブラッピングバス」にて日南市天福球場へ訪問し、佐々岡監督へ庄原市の特産品である「比婆牛」「カレーパン」「庄原産コシヒカリ」「広島菜漬」「乳団子」を贈呈いたしました。

今年も、V奪回そして36年ぶりの日本一を目指す広島東洋カープを応援しましょう!



広島弁護士会所属(弁護士登録番号47310)

三浦益隆法律事務所

弁護士 三浦 益隆

業務内容

- 離婚・相続などのご家庭の問題
- 債権回収・契約書チェックなどの企業様の法務
- 交通事故・近隣トラブルなどの事故対応
- その他法律業務全般・訴訟代理

〒727-0012

広島県庄原市中本町一丁目3-1 渡辺ビル2階
庄原警察署隣 レッツ様2階

☎0824-74-6310

<https://www.miuramitsutaka-law-office.com/>

まごころと信頼の提供

庄原市総合サービス株式会社

〒727-0012

庄原市中本町二丁目13-24

TEL.0824-75-0600

FAX.0824-75-0611



<http://sogo-service.sakura.ne.jp>



ビジネス写真の 撮り方・伝え方で SNSを実践活用

講師：竹内 悠貴氏

一般社団法人
フォトコミュニケーション協会インストラクター

1月24日に一般社団法人フォトコミュニケーション協会インストラクター 竹内悠貴氏によるビジネス写真の撮り方・伝え方でSNSを実践活用に関するセミナーを開催いたしました。

昨今スマートフォンやデジカメの普及で誰でも手軽に写真が撮ることができるようになりました。またこれらの機材の高性能化により誰でもプロ並みの写真が撮れるようになりましたが、機材の進化で「撮り方」そのものが良くなる訳ではありません。そこで今回のセミナーでは、印象的な写真にする「三分割法」や存

在感を出す写真にする「日の丸構図」など、消費者の購買意欲を高め魅力を感じる商品の撮り方を教えていただきました。また、セミナー内では受講者の方々が撮られた写真を竹内氏に見てもらい、それぞれに親切丁寧なアドバイスをしていただきました。受講された方からは「非常に役立った」との声が聞かれ、特に小売業やサービス業では満足度も高く、今や手軽な広報手段として普及しているSNSにおける「映える」写真の需要の高まりを感じました。多くの受講者が次回開催の期待を寄せてらっしゃいました。





**わにの刺身
販売日本一!**

☎0824-72-5246

西田鮮魚店

ジョイフル

夜間の宴会予約承ります
人数・時間・内容 お問い合わせください

お食事処 **花ほぼろ**

〒727-0004 広島県庄原市新庄町291-1「食彩館しょうばらゆめさくら」内

ご予約・お問い合わせ TEL 0824-75-4516


株式会社
グリーンウインズ さとやま

2020年度庄原商工会議所 各種検定試験施行日程表

【日商 簿記検定試験】

試験施行予定会場：庄原商工会議所

施行回次	級	施行日	申込受付期間	受験料	開始時間
第155回	1級・2級・3級	6月14日(日)	窓 口:4月6日(月)～5月15日(金) 郵 送:4月6日(月)～5月15日(金) インターネット:4月6日(月)～5月16日(土) ※郵送の場合は、5月15日(金)必着。	1級:7,850円 2級:4,720円 3級:2,850円 ※インターネットでの申込みについては 受験料+550円	1級・3級 9:00～ 2級 13:30～
第156回	1級・2級・3級	11月15日(日)	窓 口:9月7日(月)～10月16日(金) 郵 送:9月7日(月)～10月16日(金) インターネット:9月7日(月)～10月17日(土) ※郵送の場合は、10月16日(金)必着。	1級:7,850円 2級:4,720円 3級:2,850円 ※インターネットでの申込みについては 受験料+550円	1級・3級 9:00～ 2級 13:30～
第157回	2級・3級	2021年 2月28日(日)	窓 口:12月21日(月)～1月29日(金) 郵 送:12月21日(月)～1月29日(金) インターネット:12月21日(月)～1月30日(土) ※郵送の場合は、1月29日(金)必着。	2級:4,720円 3級:2,850円 ※インターネットでの申込みについては 受験料+550円	3級 9:00～ 2級 13:30～

【日商 リテールマーケティング(販売士) 検定試験】

試験施行予定会場：庄原商工会議所

施行回次	級	施行日	申込受付期間	受験料	開始時間
第86回	2級・3級	7月11日(土)	窓 口:5月11日(月)～6月19日(金) 郵 送:5月11日(月)～6月19日(金) インターネット:5月11日(月)～6月20日(土) ※郵送の場合は、6月19日(金)必着。	2級:5,770円 3級:4,200円 ※インターネットでの申込みについては 受験料+550円	3級 9:30～ 2級 13:00～
第87回	1級・2級・3級	2021年 2月17日(水)	窓 口:12月14日(月)～1月22日(金) 郵 送:12月14日(月)～1月22日(金) インターネット:12月14日(月)～1月23日(土) ※郵送の場合は、1月22日(金)必着。	1級:7,850円 2級:5,770円 3級:4,200円 ※インターネットでの申込みについては 受験料+550円	1級・3級 9:30～ 2級 13:00～

【東商 福祉住環境コーディネーター】

試験施行予定会場：庄原商工会議所

施行回次	級	施行日	申込受付期間	受験料	開始時間
第44回	2級・3級	7月5日(日)	個 人:4月21日(火)～5月22日(金) 団 体:4月21日(火)～5月20日(水) ※インターネット受付のみ	2級:6,600円 3級:4,400円	3級 10:00～ 2級 3:30～
第45回	2級・3級	11月22日(日)	個 人:9月8日(火)～10月9日(金) 団 体:9月8日(火)～10月7日(水) ※インターネット受付のみ	2級:6,600円 3級:4,400円	3級 10:00～ 2級 13:30～

【東商 環境社会(eco) 検定試験】

試験施行予定会場：庄原商工会議所

施行回次	級	施行日	申込受付期間	受験料	開始時間
第28回	設定なし	7月12日(日)	個 人:4月28日(火)～5月29日(金) 団 体:4月28日(火)～5月27日(水) ※インターネット受付のみ	5,500円	13:30～
第29回	設定なし	12月13日(日)	個 人:9月29日(火)～10月30日(金) 団 体:9月29日(火)～10月28日(水) ※インターネット受付のみ	5,500円	13:30～

【上記検定試験に関するお問い合わせ先】

合格証明書発行手数料	簿記・販売士 「1,100円(消費税込)」
	福祉住環境・環境社会 「1,320円(消費税込)」

庄原商工会議所 地域振興課 谷口まで
電 話:0824-72-2121 Fax:0824-72-6608

驚きのワンダープライス!
ワンズレンタカー

料 金 表	クラス	当日	24時間
	Mクラス	3,300円	4,400円
	Lクラス	6,050円	7,150円
	1BOX	8,250円	9,350円

1日たったの
2,750円税別

●ご予約は0120-15-3232
<http://www.ones-rent.com>

ワンズレンタカー庄原店 西田産業(株) 庄原SS内
TEL0824-72-0215
〒727-0011 庄原市東本町1-23-21

ワンズレンタカー上原店 西田産業(株) 上原SS内
TEL0824-72-2345
〒727-0022 庄原市上原町2672-7

21世紀の畳

新 畳・スタイロ畳・表 替
裏 返・畳 材 料・畳 床
内装仕上工事知事許可番号(26)13812
品質管理認定工場

金島製畳本店

本 店 広 島 県 庄 原 市 西 本 町 一 丁 目 17-5

TEL・FAX (0824) 72-0602

2020年度 上野公園桜まつり 開催します。

開催期間

3月19日(木)～4月19日(日)

「日本桜名所100選」にも選ばれている庄原上野公園では、約600本のソメイヨシノが例年4月10日前後になると見ごろを迎えます。満開の桜の下で、お花見を楽しまれてはいかがでしょうか。

第5回庄原さくらフェスティバル開催決定!!

4月12日(日)

約80店舗の
マルシェ

多彩な
ステージイベントも
あります

オープンバスが
走ります

シークレット
イベントも!?

詳しくは、第5回庄原さくらフェスティバル実行委員会事務局まで (0824)73-0602

Passion create the future
情熱は未来を創る



<http://www.nswest.co.jp>

NSWEST 株式会社

庄原市新庄町366-2
TEL 0824-72-2033
FAX 0824-75-0020



SUBARU
スバルショップ庄原・庄原七塚

有限会社 **共栄自動車商会**

庄原 / 庄原市東本町1-10-11 tel.72-2137
庄原七塚 / 庄原市七塚町805-4 tel.74-0641

No. 91

マイスターコーティング備北店

住所 〒727-0021 広島県庄原市三日市町480-3

TEL 0824-55-6430 FAX 0824-55-6437

HP <https://miyazaki-kouki.jp/>

E-Mail miyahoumu-koufudou@titan.ocn.ne.jp

営業時間 定休日 不定休

こんな仕事
やってま〜す!
会員情報

「家」の資産価値を高める！相続から処分までを一括対応！

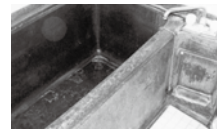
「コーティング」という言葉、「カーコーティング」として少しずつ浸透しているようですが、家に関してはまだまだ一般的ではありません。床や水回りなど汚れの目立つカ所にワックスではなくコーティングを施すことで、本来の輝きを取り戻し、さらに耐久性と日々のメンテナンスを容易にすることができます。

施工にあたってはハウスクリーニングを行う必要があり、ハウスクリーニングとコーティングを行うことで、家の資産価値を高めることができます。

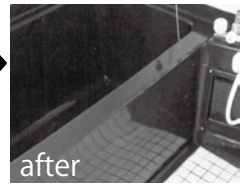
また、ややこしい相続手続きや相続で発生した不動産の処分等についても、行政書士業務と不動産業務も併せて行っており、一括してお任せいただくことができます。

ぜひ、お気軽にご相談ください。

行政書士
みやざき法務事務所
こうき不動産



before



after

このコーナーは会員さんが自由に使っていただけます。会社(事業所)・お店の紹介をしませんか? //

お申込み・お問合せ 庄原商工会議所 会員情報担当 北村 遠慮なくなんでもお問い合わせ下さい。

無料

まるごと融資

日本政策金融公庫 国民生活事業

◎マルケイ融資(小規模事業者経営改善資金)
2,000万円

1,500万円を超える融資の場合は事業計画書の提出が必要です。

(運転資金:7年以内・設備資金:10年以内)

金利 1.21% (2/3現在)

◎一般貸付

運転資金 4,800万円(5年以内)

設備資金 4,800万円(10年以内)

基準利率 2.16%

返済期間、担保の有無などの条件により利率は変動します。

広島県 小規模融資(小口資金)

運転資金 2,000万円(10年以内)

設備資金 2,000万円(10年以内)

金利 1.2%(信用保証付)

庄原市 中小企業融資

運転資金 1,000万円(10年以内)

設備資金 1,500万円(10年以内)

金利 1.9%以内(信用保証付)

詳しくは、庄原商工会議所までお問い合わせ下さい。

TEL72-2121

おうちのお困りごととまるごと解決!

不用品・空き家ゴミの片付け

ハウスクリーニング

害虫駆除
(ハチ・シロアリ等)

株式会社 チューケー

本社
〒727-0012
庄原市中本町一丁目3-31

まずお電話ください!! 無料で見積りいたします。

☎(0824)72-0655

建築設計事務所 とび・土木工事業 公共下水道登録
建築工事業 管工事業 集落排水登録
土木工事業 水道施設工事業 庄原市指定給水登録



有限会社 藤本工務店

〒727-0021 広島県庄原市三日市町299-3

TEL(0824)72-3146(代)

FAX(0824)72-2454

1月木曜会

1月16日に
木曜会を開催いたしました。



題目：「庄原市の治安情勢」
講師：広島県警察 庄原警察署 署長
やまだ ひろみ
山田 博實 氏

【内容】 1月の木曜会は、広島県警察 庄原警察署 署長 山田博實様から「庄原市の治安情勢」という題目にてお話いただきました。庄原市でも特殊詐欺は発生しており、様々な手口で不安感を煽られ、直接、犯人に問い合わせの連絡をしてしまい、巧みに騙されてしまう事例をお話いただきました。

最近では、コンビニエンスストアで販売されているギフト券のナンバーを被害者に連絡させ、お金を騙し取るといった電子マネーを利用した詐欺も増加傾向にあるとのことでした。庄原管内においてもコンビニエンスストアへの協力要請、特殊詐欺防止タウンメール作戦として、注意喚起を促す年賀状の作成等、市民全体で注意意識を高める仕組みがつけられています。また、周りに相談できる人がいるこ

とがなによりも重要だとお話しされていたことが印象的でした。

広島県内の交通事故数は近年減少傾向にありますが、65歳以上の高齢者事故の割合は35%程度と高い割合を占めているとのことでした。2019年11月22日より、高齢者の運転相談専門ダイヤル「#8080（はればれ）」が新設され、本人だけでなく家族からの相談もしやすい体制ができています。

車のライトは左側が見えやすく右側の歩行者を見落としやすい特徴があることや路面凍結の影響もあつてか冬場の事故が増加しやすいといった、正しい知識を得ることが、事故の減少につながるのではないかと実感しました。

景況早見表

項目別		業況		売上高		採算		仕入単価		販売単価		資金繰り		従業員	
		前年比	見通し	前年比	見通し	前年比	見通し	前年比	見通し	前年比	見通し	前年比	見通し	前年比	見通し
全企業	全国	☂	☂	☂	☂	☂	☂	☂	☂	☂	☂	☂	☂	☂	☂
	中国	☂	☂	☂	☂	☂	☂	☂	☂	☂	☂	☂	☂	☂	☂
製造	全国	☂	☂	☂	☂	☂	☂	☂	☂	☂	☂	☂	☂	☂	☂
	中国	☂	☂	☂	☂	☂	☂	☂	☂	☂	☂	☂	☂	☂	☂
小売	全国	☂	☂	☂	☂	☂	☂	☂	☂	☂	☂	☂	☂	☂	☂
	中国	☂	☂	☂	☂	☂	☂	☂	☂	☂	☂	☂	☂	☂	☂
建設	全国	☂	☂	☂	☂	☂	☂	☂	☂	☂	☂	☂	☂	☂	☂
	中国	☂	☂	☂	☂	☂	☂	☂	☂	☂	☂	☂	☂	☂	☂
卸売	全国	☂	☂	☂	☂	☂	☂	☂	☂	☂	☂	☂	☂	☂	☂
	中国	☂	☂	☂	☂	☂	☂	☂	☂	☂	☂	☂	☂	☂	☂
サービス	全国	☂	☂	☂	☂	☂	☂	☂	☂	☂	☂	☂	☂	☂	☂
	中国	☂	☂	☂	☂	☂	☂	☂	☂	☂	☂	☂	☂	☂	☂

☂ 特に好調 (50<DI) ☂☂ 好調 (25≤DI<50) ☂☂☂ まあまあ (0≤DI<25) ☂☂☂☂ 不振 (▲25≤DI<0) ☂☂☂☂☂☂ 極めて不振 (DI<▲25)

※上記マークを参考にして景況早見表をご覧下さい。

民間車検場
株式会社 **みづほ**
HEART COMMUNICATION MIZUHO

広島県庄原市新庄町王子88-59 TEL 0824-72-1163(代)

マイカーランド みづほ

広島県庄原市新庄町382-1 TEL 0824-72-4521(代)

印刷の原点を大切にし、
新しい時代への進化を成す

シンセイアート株式会社
Shinsei Art

本社・工場 / 〒727-0004 広島県庄原市新庄町5088番地58 TEL 0824-72-7890 FAX 0824-72-2128
 広島支店 / 〒733-0842 広島県広島市西区井口一丁目15-25-112 TEL 082-276-0073 FAX 082-276-4031
 三次営業所 / 〒728-0013 広島県三次市十日市東六丁目13-35 TEL 0824-62-3716 FAX 0824-62-5635
 安芸高田営業所 / 〒731-0501 広島県安芸高田市吉田町吉田758-3-503

www.shinseiart.com E-Mail info@shinseiart.com

安心 安全 国がつくった

小規模企業共済

こんな悩みにお応えします

年金だけでは不十分で、不安がある

自分で積み増しするには、どんなものがあるの？

制度の特長

1 経営者のための退職金制度

小規模企業の個人事業主（共同経営者を含む）または会社等の役員の方が廃業や退職後の生活資金、事業再建資金をあらかじめ準備しておく共済制度です。

2 掛金は全額所得控除

掛金は、全額が「小規模企業共済等掛金控除」として、課税対象所得から控除できます。

3 受取時も税制メリット

共済金の受取は、一括の場合は「退職所得扱い」、分割の場合は「公的年金等の雑所得扱い」です。

退職金の準備を
中小機構が
お手伝いします

他にもこんな特徴があります。

契約者貸付けの利用が可能

契約者（一定の資格者）の方は、緊急時や災害時などに事業資金等の貸付けが受けられます。

共済金の受給権は差押禁止

共済金・解約手当金の受給権は、国税等滞納の差押え以外は差押禁止債権として保護されます。

※詳しくは、ホームページまたはパンフレットをご覧ください

 中小機構

中小機構は経済産業省所管の独立行政法人です

小規模企業共済

検索

www.smrj.go.jp/skyosai

TEL:050-5541-7171 (共済相談室)

かんぽの郷 庄原

〒727-0004
広島県庄原市新庄町281-1

TEL:0824-73-1800
FAX:0824-73-0100

<http://www.kanponoyado.japanpost.jp>

かんぽの宿 検索



司法書士 飯田 一生
(広島司法書士会所属)

広島北部司法事務所

新住所 〒727-0012 広島県庄原市中本町一丁目8番16号 TEL0824-72-2315 (要予約)

相続・空き家問題・成年後見等でお困りの方
あなたの世代で解決しませんか？

業務のご案内

- 不動産の名義変更
- 成年後見
- 相続登記・遺言
- 会社の登記
- 借金の整理
- 簡易裁判所訴訟代理等

● 詳しくはホームページに記載しています。

庄原 司法書士

検索

(新訟代理権認定第524014号)(司法書士登録番号828号)
平成29年4月1日より庄原市役所前に事務所移転しました。