

躍進

YA:KU

芸備線「カープ号」
広島ー庄原で
運行開始



The Shobara Chamber of Commerce & Industry

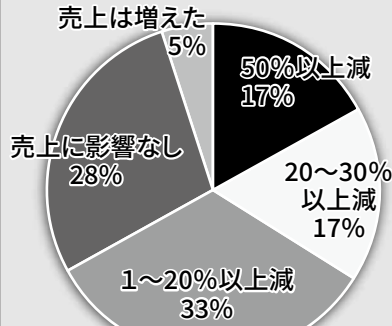
URL <http://www.shobara.or.jp/> e-mail shobaracci@shobara.or.jp

新型コロナウイルス感染症の

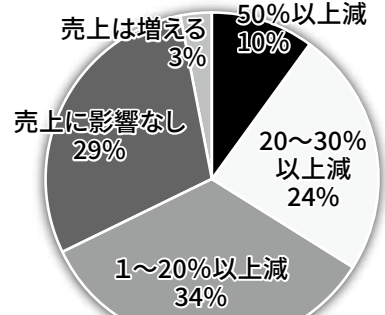
【第5回】

- 調査月
令和3年9月下旬
- 調査数
114事業所

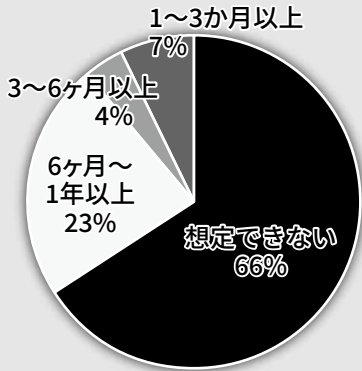
最近1ヶ月の売上高はどの程度影響を受けましたか



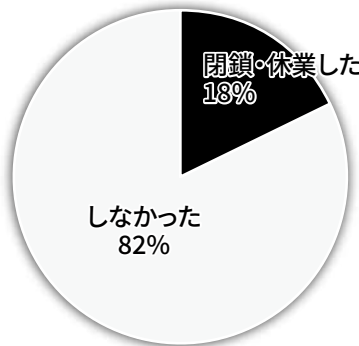
今後2ヶ月を含む3ヶ月の売上高はどの程度影響を受けると見込んでいますか



売上高の回復までにどの程度の時間が必要と考えますか



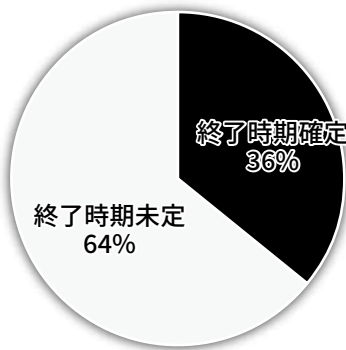
事業所・店舗の閉業・休業等の対応を行っていますか



事業所・店舗の閉鎖・休業をしている場合、従業員の雇用調整を行っていますか



現在も継続されている雇用調整の終了時期の予測を教えてください



今後も売上減少が見込まれる場合に想定される主な理由をお答えください

意見	件数
移動自粛要請による来客数の減少	17件
事業の中止、停止による売上減少	13件
移動自粛による売上減少	13件
取引先の休業、事業規模縮小による受注減	11件
宴会の自粛・行事を家で行うことが増えたため	6件
ソーシャルディスタンス確保のため入客数の減少	4件
部品・商品の供給不足	4件
未だにコロナへの不安が拭えない	3件
営業の自粛	2件
緊急事態宣言発令に伴う休業	2件
入国制限による技能実習生の受け入れが困難なため、人手不足	2件

相続空き家問題 成年後見等でお困りの方、あなたの世代で解決しませんか?

業務のご案内

- 不動産の名義変更 ● 成年後見
- 相続登記・遺言 ● 会社の登記
- 借金の整理 ● 簡易裁判所訴訟代理等
- 詳しくはホームページに記載しています。

庄原 司法書士

広島北部司法事務所 (訴訟代理権認定第524014号)(司法書士登録番号828号)
平成29年4月1日より庄原市役所前に事務所移転しました。
新住所 〒727-0012 広島県庄原市中本町一丁目8番16号 TEL0824-72-2315(要予約)

広島弁護士会所属(弁護士登録番号47310)

三浦益隆法律事務所

弁護士 三浦 益隆

業務内容

- 離婚・相続などのご家庭の問題
- 債権回収・契約書チェックなどの企業様の法務
- 交通事故・近隣トラブルなどの事故対応
- その他法律業務全般・訴訟代理

〒727-0012 広島県庄原市中本町一丁目3-1 渡辺ビル2階 庄原警察署隣 比婆医院棟2階

☎0824-74-6310

<https://www.miuramitsutaka-law-office.com/>

影響に係る調査

第5弾

集計結果

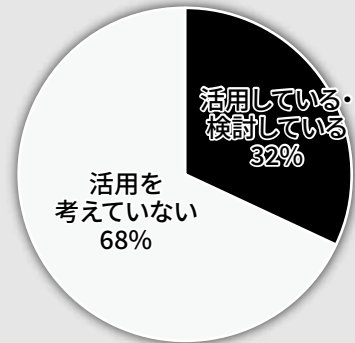
7 活用している融資、国・県等の助成金制度をお答えください

意見	件数
持続化給付金	42件
庄原市コロナ対策補助金	39件
コロナ対策融資(銀行等)	30件
雇用調整助成金	22件
庄原市コロナ対策補助金(第2次)	18件
頑張る飲食店応援金	13件
広島県休業協力支援金	12件
家賃支援給付金	10件
マル経融資	5件
その他	8件

8 今後、必要と思われる施策等がありますか

意見	件数
売上増加に繋がる対応	27件
更なる融資対応	13件
固定費の対応	9件
雇用関係の対応	8件
従業員に対する個別対応	7件
専門家による対応	6件
その他	7件

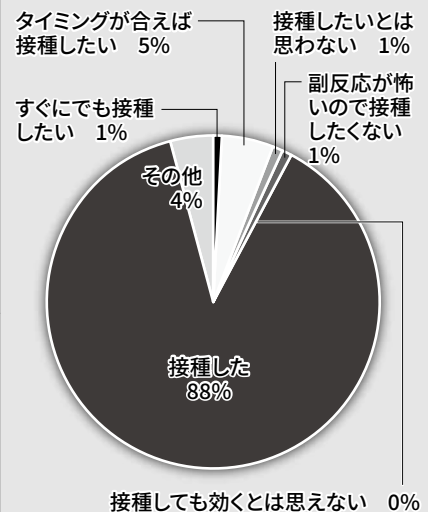
9 今後、コロナ対策関連融資又は国・県等の助成金制度の活用もしくは検討をしていますか



10 今後の新型コロナウイルスの情報について、必要なもの、関心があるものをお答えください

意見	件数
市によるコロナ関連補助金の最新情報	36件
コロナによる経営悪化に対する補助金の最新情報(国)	32件
ワクチン接種状況について	29件
アフターコロナにおける経済対策の最新情報	28件
変異株の感染状況について	27件
感染防止対策関連補助金の最新情報	25件
PCR検査の状況について	24件
その他	0件

11 ワクチン接種についてご意見をお聞かせください



12 今後、コロナ禍前の状況に戻していくために必要な施策などについて意見をお聞かせください

意見	件数
終息に向けた、国県市による感染症予防に係る対策	47件
業種問わず消費喚起に貢献する施策	38件
業種の違いを考慮した消費喚起に貢献する施策	24件
市外から来訪者拡大に貢献する施策	19件
その他	6件

今回もご協力いただき、誠にありがとうございました。本調査は引き続き実施いたしますので、次回もご協力のほど宜しくお願い致します。

まごころと信頼の提供

庄原市総合サービス株式会社

〒727-0012
庄原市中本町二丁目13-24
TEL.0824-75-0600
FAX.0824-75-0611



<http://sogo-service.sakura.ne.jp>

おうちのお困りごと **まるごと** 解決!

不用品・空き家ゴミの片付け

ハウスクリーニング | 害虫駆除 (ハチ・シロアリ等)

株式会社 **チューゲイ** 本社 〒727-0012 庄原市中本町一丁目3-31

まずお電話ください!! 無料で見積りいたします。

☎(0824)72-0655

観光交流拠点 食彩館しょうばらゆめさくら 飲食コーナーが再開

さらなる観光客の増加に期待



11月19日にオープンした「そば処とんぼ庄原店」

「花ほぼろ」の休業により今年の5月から閉鎖していた食彩館しょうばらゆめさくらの飲食コーナーに「そば処とんぼ」の出店が決定し、11月19日より再開しました。

「そば処とんぼ」は広島県南部を主に拡がる蕎麦屋チェーン店で、今回の庄原店が備北地区初出店になります。

「ゆめさくら」そして庄原市の飲食業・観光業の発展に繋がるように私たち庄原商工会議所も尽力してまいります。

民間車検場
株式会社 **みづほ**

広島県庄原市新庄町王子88-59 TEL 0824-72-1163(代)

マイカーランド みづほ

広島県庄原市新庄町382-1 TEL 0824-72-4521(代)

ひろしま牛
黒毛和牛

(有)中元精肉店

庄原市西本町一丁目17-4
電話 72-0029 FAX 72-8829

木曜会

11月18日に木曜会を開催いたしました。

題目：東京2020パラリンピック射撃競技 初出場
講師：渡辺石灰株式会社 代表 渡邊 裕介氏

今月の木曜会は東京パラリンピック2020射撃競技へ出場された渡邊裕介氏からお話いただきました。

当日はパラリンピック選手の深い紺色の訪問着でお越しいただき、日本代表のオレンジの選手ユニフォーム、開会式用の真っ白なジャケット、また競技で使用する実物の「的」もご持参いただきました。

渡邊氏はパラリンピック射撃競技の日本代表選手を務められましたが、府中市上下町にある渡辺石灰株式会社の社長という実業家でもいらっしゃいます。代表に選ばれる1年ほど前にテレビ取材を受ける前までは自身が射撃選手であることを公表していなかったそうです。

渡邊氏がパラリンピックを目指したきっかけは、29歳の時に自社での作業中に右腕を機械に挟まれ切断することになり、その入院中のベッドで偶然見たアテネパラリンピック射撃日本代表監督のドキュメンタリー番組だったそうです。

東京パラリンピック出場ですが、一度は選考か



ら外れるも、「SH1[※]」の κατηγοリーで出場が決定。このクラスで出場する選手は非常に少なく、パラリンピック出場に地元上下町は大いに盛り上がったそうです。現在は日本代表強化選手として国からサポートを受けて競技活動をしているので、3年後のパリ大会では成果を残したいと語っていらっしゃいました。

講話後の質疑応答では日々の鍛錬について、「不要な筋肉をつけない、心を『無』にする練習を常におこなう。毎晩『競技的に1発決めた自分』、常に良い状態の自分をイメージして1日を終える」とのお話もありました。

射撃日本代表選手（6名）で自分だけがプロ契約でなく、会社経営をしているため、月末月初の対応が大変で、経営者と日本代表の両立が難しく感じる時もあったそうですが、周囲の方々に『プロ契約ではないのに日本代表として出場した』と言っていただけることが嬉しく、『選手・経営者として効率良く』を常に考えて日々を過ごしています」と笑顔で答えていらっしゃいました。

また、今回のテーマにちなんで、当会の会員企業でもあるNTTビジネスソリューションズ株式会社様に聖火ランナーのトーチの模型を持っていただき、これを持って写真撮影される方の姿も見られました。日本を代表する方との貴重で素敵なお時間でした。

※義手を付け自分の腕で銃を保持するクラス

21世紀の畳

新畳・スタイロ畳・表替裏返・畳材料・畳床
内装仕上工事業県知事許可番号
許可(般-1)第39475
品質管理認定工場

金島製畳本店

本店 広島県庄原市西本町一丁目17-5
TEL・FAX (0824) 72-0602



SUBARU
スバルショップ庄原・庄原七塚

有限会社 共栄自動車商会

庄原 / 庄原市東本町1-10-11 tel.72-2137
庄原七塚 / 庄原市七塚町805-4 tel.74-0641

令和4年より 中小企業に 「パワーハラスメント防止措置」 「改正育児・介護休業法」が適用されます!

現在大企業に適用されている「パワーハラスメント防止措置」が、令和4年4月1日から中小企業にも適用されます。また、令和3年6月9日に「改正育児・介護休業法」が公布され、令和4年4月1日から段階的に、男性の育児休業取得促進に向けた新たな制度が適用されていきます。さらに、令和4年4月1日より、「改正女性活躍推進法」に基づく「一般事業主行動計画」の策定・届出等の義務の対象が、常時雇用する労働者数301人以上の事業主から101人以上の事業主に拡大され、対象となる事業主は、施行日までに行動計画の策定・届出等及び情報の公表の取組を行う必要があります。

お問い合わせは

広島労働局 雇用環境・均等室

(〒730-8538 広島市中区上八丁堀6-30 TEL:082-221-9247)

働き方改革に関するご相談は

広島働き方改革推進支援センター

(〒730-0011 広島市中区基町11-13 合人社広島紙屋町アネクス4F 0120-610-494) まで

マルケイ 融資

日本政策金融公庫 国民生活事業

◎マルケイ融資(小規模事業者経営改善資金)

融資限度額2,000万円 但し、1,500万円を超える場合は事業計画書の提出が必要です。

(運転資金:7年以内・設備資金:10年以内)

金利 1.21%(12/1現在)

新型コロナウイルス感染症により影響を受けている事業者さまへ

上記通常マル経融資の限度額に加え、別枠1,000万円が設けられました。(2,000万円+1,000万円=3,000万円)

こちらの別枠部分(1,000万円)については、当初3年間は通常の利率から0.9%低減されます。

(1.21%-0.9%=0.31%)となります。)

加えて、制度拡充され、低減利率の適用期間中は利子補給制度(実質無利子化)の対象になります。

また、この別枠の1,000万以内であれば既存借入の借り換えにも低減利率、利子補給が適用されます。

但し、適用には条件がございますのでご利用の際はお問い合わせください。

詳しくは、庄原商工会議所までお問い合わせ下さい。 TEL72-2121

建築設計事務所 とび・土工事業 公共下水道登録
建築工事業 管工事業 集落排水登録
土木工事業 水道施設工事業 庄原市指定給水登録



有限会社 藤本工務店

〒727-0021 広島県庄原市三日市町299-3

TEL(0824)72-3146(代)

FAX(0824)72-2454

あいおいニッセイ同和損害保険株式会社/アメリカンファミリー生命保険会社代理店



コスモ石油のMyカーリース

コスモスマートビークル



驚きのワンダープライス!

ワンスレンタカー

☎ 0120-15-3232 <http://www.ones-rent.com>

中古車を安く買うなら

SUPER AUCTION
スーパーオークション

西田産業 株式会社

西田産業(株) 庄原SS
TEL0824-72-0215
〒727-0011 庄原市東本町1-23-21

西田産業(株) セルフ上原
TEL0824-72-2345
〒727-0022 庄原市上原町2672-7



こんな仕事[!]やってま〜す!

会員情報

● CAFE CLOUD (カフェ・クラウド)

〒727-0013 庄原市西本町1-1-10 TEL 0824-74-6665
https://www.instagram.com/cafe_cloud0705
 ●営業時間:12:00~18:00 ●定休日:日・月・祝日

はじめまして!庄原警察署前にあるシェアスペース「SPACE BAR」にて営業中のカフェ・クラウドです。来るとちょっと気分が晴れやかになるような、日常に寄り添うカフェをコンセプトにランチ、スイーツ、ドリンクを提供しています!テイクアウトでは、ヤンニョムチキンやタピオカドリンクが人気です☆また、店内のリニューアルに伴い、ご予算に合わせたオードブルの作成もお受けできるようになりました。露店としての営業もしています!イベントや出張販売などもお気軽にご相談ください!



- 週替わりランチ 770円
- ヤンニョムチキンランチ 770円
- タピオカドリンク各種 550円~
- フラッペ各種 600円
- クロッフル各種 330円~
- ダブルチーズケーキ 450円

このコーナーは会員さんが自由に使っていただけます。会社(事業所)・お店の紹介をしませんか?

お申込み・お問合せ 庄原商工会議所 会員情報担当 梶谷

遠慮なくなんでもお問い合わせ下さい。

無料

景況早見表

項目別			業況		売上高		採算		仕入単価		販売単価		資金繰り		従業員	
			前年比	見通し	前年比	見通し	前年比	見通し	前年比	見通し	前年比	見通し	前年比	見通し	前年比	見通し
産業別	全企業	全	●●	●●	●●	●●	●●	●●	●●	●●	●●	●●	●●	●●	●●	●●
		中	●●	●●	●●	●●	●●	●●	●●	●●	●●	●●	●●	●●	●●	●●
製造	全	全	●●	●●	●●	●●	●●	●●	●●	●●	●●	●●	●●	●●	●●	●●
		中	●●	●●	●●	●●	●●	●●	●●	●●	●●	●●	●●	●●	●●	●●
小売	全	全	●●	●●	●●	●●	●●	●●	●●	●●	●●	●●	●●	●●	●●	●●
		中	●●	●●	●●	●●	●●	●●	●●	●●	●●	●●	●●	●●	●●	●●
建設	全	全	●●	●●	●●	●●	●●	●●	●●	●●	●●	●●	●●	●●	●●	●●
		中	●●	●●	●●	●●	●●	●●	●●	●●	●●	●●	●●	●●	●●	●●
卸売	全	全	●●	●●	●●	●●	●●	●●	●●	●●	●●	●●	●●	●●	●●	●●
		中	●●	●●	●●	●●	●●	●●	●●	●●	●●	●●	●●	●●	●●	●●
サービス	全	全	●●	●●	●●	●●	●●	●●	●●	●●	●●	●●	●●	●●	●●	●●
		中	●●	●●	●●	●●	●●	●●	●●	●●	●●	●●	●●	●●	●●	●●

●● 特に好調 (50<DI) ●● 好調 (25≦DI<50) ●● まあまあ (0≦DI<25) ●● 不振 (▲25≦DI<0) ●● きわめて不振 (DI<▲25)

※上記マークを参考にして景況早見表をご覧ください。

わにの刺身
販売日本一!
 ☎0824-72-5246

西田鮮魚店
シヨイブル

Passion creates the future
 情熱は未来を創る

<http://www.nswest.co.jp>

NSWEST 株式会社
 庄原市新庄町366-2
 TEL 0824-72-2033
 FAX 0824-75-0020

安心 安全 国がつくった

小規模企業共済

こんな悩みにお応えします

年金だけでは不十分で、不安がある

自分で積み増しするには、どんなものがあるの？

制度の特長

1 経営者のための退職金制度

小規模企業の個人事業主（共同経営者を含む）または会社等の役員の方が廃業や退職後の生活資金、事業再建資金をあらかじめ準備しておく共済制度です。

2 掛金は全額所得控除

掛金は、全額が「小規模企業共済等掛金控除」として、課税対象所得から控除できます。

3 受取時も税制メリット

共済金の受取は、一括の場合は「退職所得扱い」、分割の場合は「公的年金等の雑所得扱い」です。

退職金の準備を
中小機構が
お手伝いします

他にもこんな特徴があります。

契約者貸付けの利用が可能

契約者（一定の資格者）の方は、緊急時や災害時などに事業資金等の貸付けが受けられます。

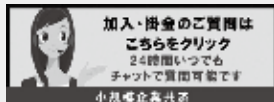
共済金の受給権は差押禁止

共済金・解約手当金の受給権は、国税等滞納の差押え以外は差押禁止債権として保護されます。

Be a Great Small.
中小機構

～24時間・365日お問い合わせ可能になりました～

加入資格・手続きについてのご質問をチャットでご回答いたします。
詳しくは下記のQRコード又はホームページからご確認ください。



小規模共済

検索



国営備北丘陵公園

仕出し・お弁当 承ります
園内配達致します

〒727-0022 広島県庄原市上原町1300

ご予約・お問い合わせ TEL 0824-72-7211



株式会社
グリーンウインズ さとやま

4月から営業再開。おかげさまで20周年。
「これからも いつまでも 笑顔とおもてなしの心で」

かんぽの郷 庄原

〒727-0004
広島県庄原市新庄町281-1

TEL:0824-73-1800
FAX:0824-73-0100

<http://www.kanponoyado.japanpost.jp>

かんぽの宿

検索